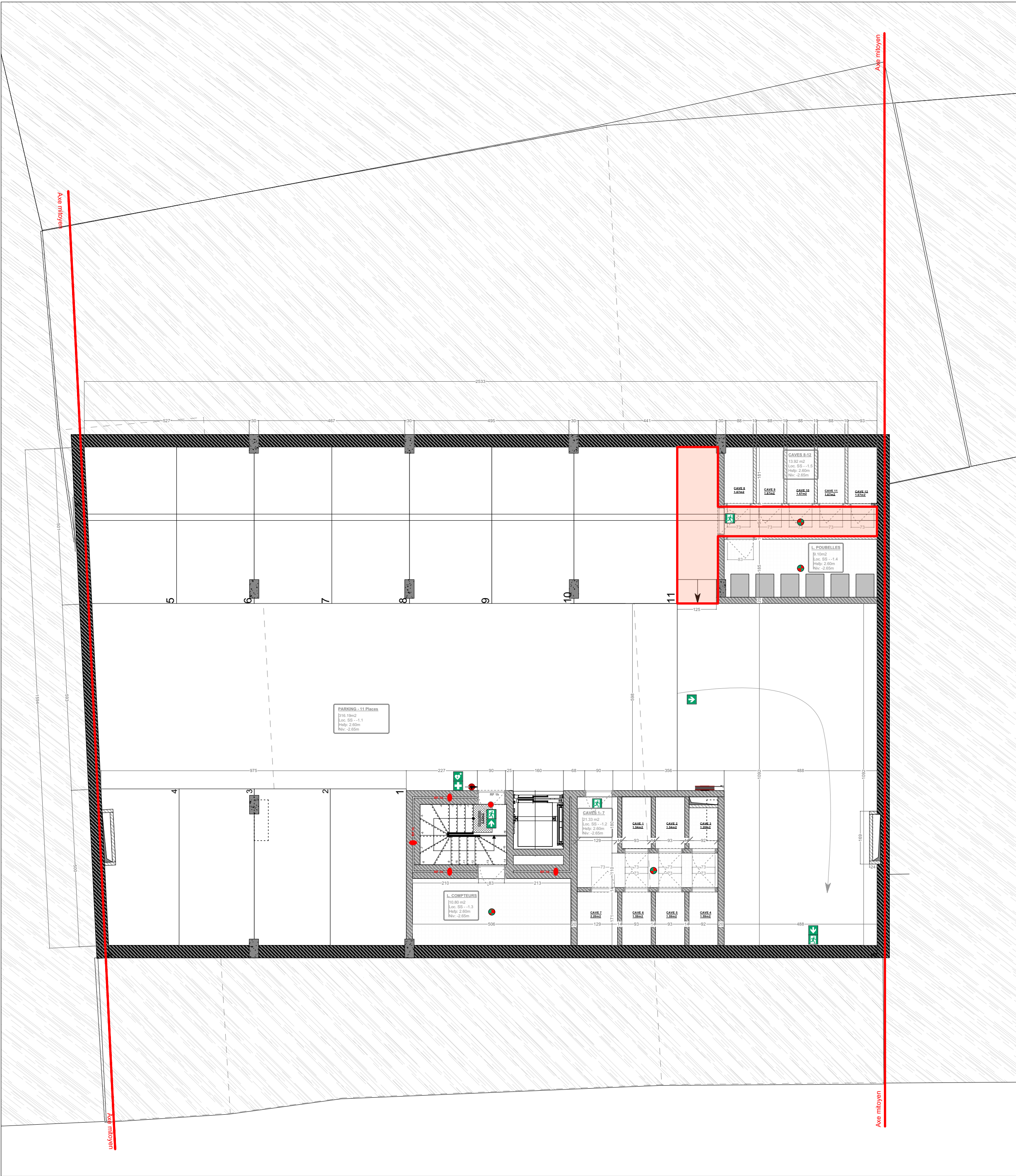
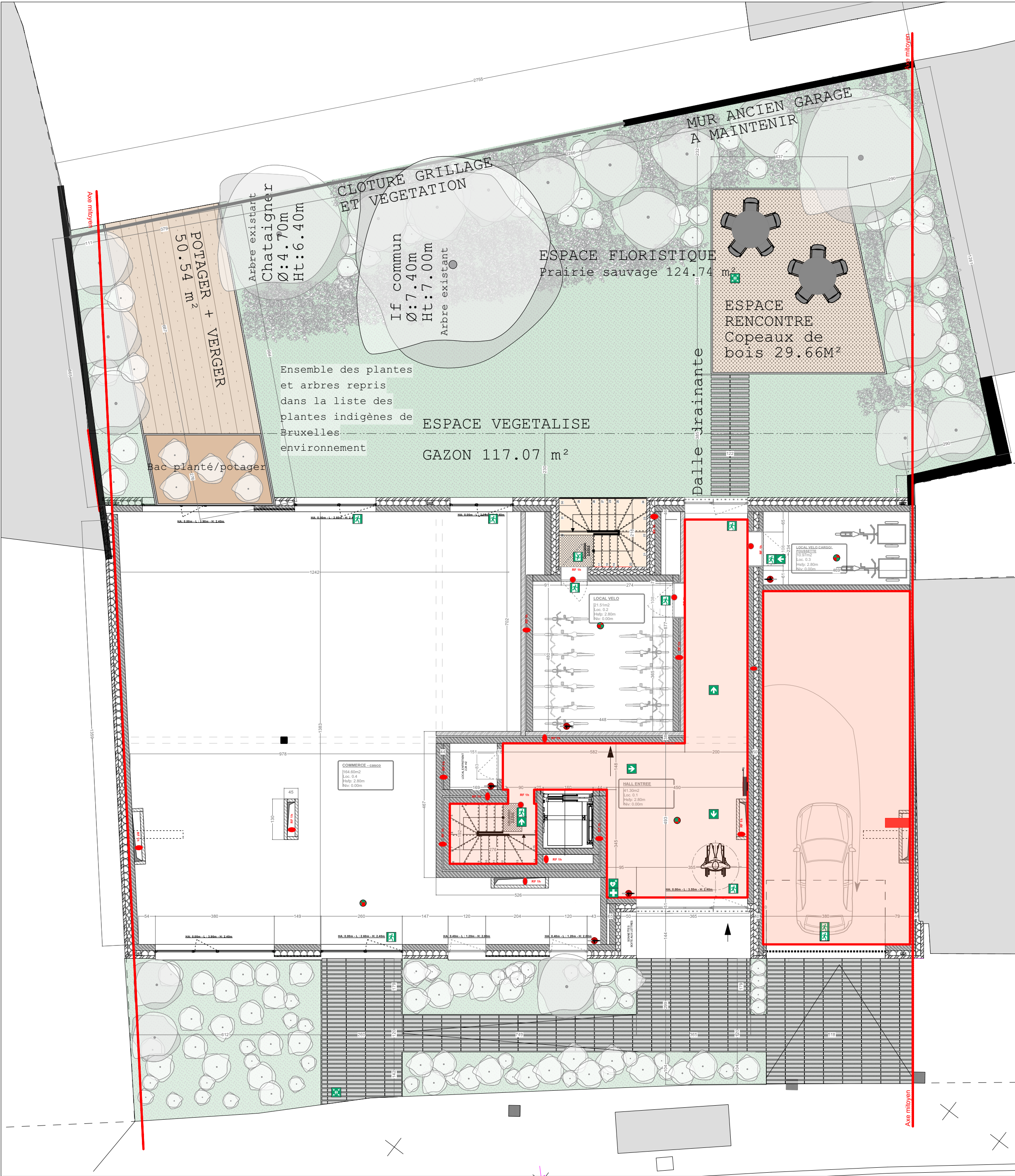


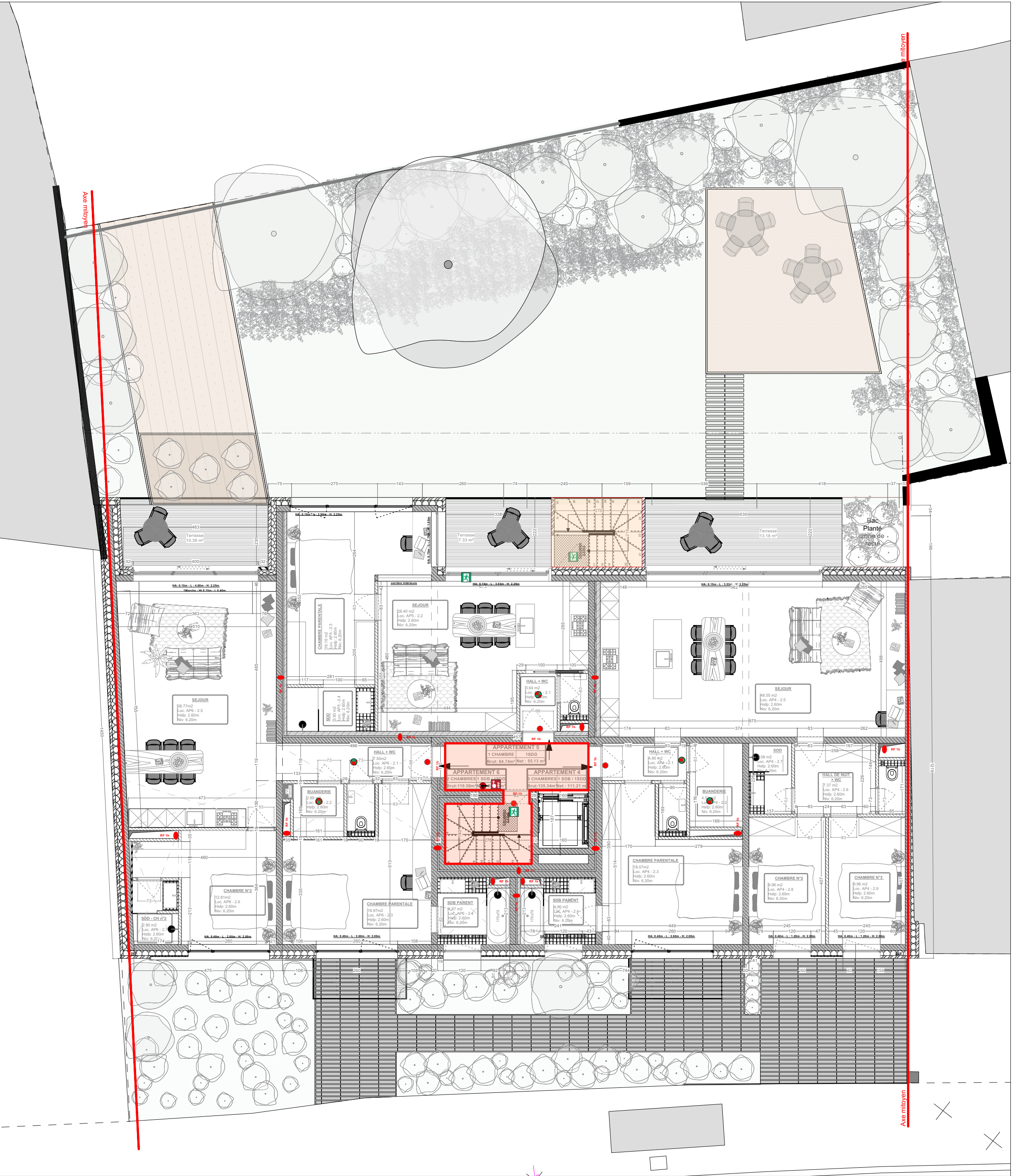
PLAN SOUS-SOL - SIAMU



PLAN REZ - SIAMU



PLAN REZ + 1 & REZ + 2 - SIAMU



PLAN REZ + 3 - SIAMU



PLAN TOITURE - SIAMU



LEGENDE

REVETEMENT DE FACADE / ABORDS :

1. Briques rouge
2. Briquette rouge (appareillage différent)
3. Chassis Alu : teinte beige / d'orée
4. Garde corps métallique : teinte beige / d'orée
5. Seuil en pierre (ou béton) de teinte claire (beige)
6. Couvre mur en Alu : teinte beige d'orée
7. DEP Zinc : teinte beige d'orée (encastrée dans épaisseur de briques)
8. Porte de garage Alu : teinte beige / d'orée
9. Vélux de toit plat (exutoire de fumée)
10. Sortie de ventilation toiture : zinc
11. Terrasse sur plot : carrelage
12. Pavée teinte beige

COMPLEMENT LEGENDE SIAMU

Capacité maximum d'occupation des compartiments :

Commerce : 151 personnes

App 1 : 4 personnes

App 2 : 2 personnes

App 3 : 2 personnes

App 4 : 4 personnes

App 5 : 4 personnes

App 6 : 2 personnes

App 7 : 2 personnes

App 8 : 4 personnes

App 9 : 4 personnes

App 10 : 5 personnes

App 11 : 4 personnes

App 12 : 6 personnes

COMPLEXE MURS / PLANCHER :

Complexe mur extérieur :

- Brique : 9cm
- Isolant PU : 16cm
- Mur porteur : 20cm

Complexe mur entre appartement et bloc circulation :

- Voile béton : 20cm
- Coulisse de 4cm
- Voile béton : 20cm
- Ytong : 10cm

Complexe mur entre 2 unités d'appartement :

- Voile béton : 20cm
- Coulisse de 4cm
- Ytong : 10cm

Complexe dalle entre sous-sol et rez :

- Chape + revêtement de sol : 10cm
- Chape PU 16cm
- Dalle béton de 20cm

Complexe dalle entre étage :

- Chape + revêtement de sol : 10cm
- Pré-chape isolante : 5cm
- Dalle béton : 20cm

Complexe dalle toit plat :

- Terrasse sur plot (quand nécessaire)
- Membrane d'étanchéité
- Isolant : 24cm
- Chape de pente 2%
- Dalle béton : 20cm
- Faux plafond : 20cm (quand nécessaire)

Complexe cloison intérieur :

- Gyproc
- Métal Stud
- Isolant
- Gyproc

ÉVACUATION & INCENDIE :

- Sortie de secours & chemin de fuite
- Évacuation finale
- Point de rassemblement
- Armoire à pharmacie & défibrillateur
- Déclencheur d'alarme incendie
- Escalier de secours à l'air libre
- Extincteur
- Robinet d'incendie
- Détecteur de fumée centralisé
- Composition de parois RF 1h
- Porte coupe feu RF 1h
- Exutoire de fumée